

COME MEMORIZZARE LA VISUALIZZAZIONE DEI CAMPI IN UNA GRIGLIA

Per poter ottenere la visualizzazione voluta in una griglia dei campi in una certa sequenza si può optare in 2 differenti modi. Il primo, molto semplice e quello di mettere nella giusta sequenza i vari campi del database DBExpert (in questo caso) in modo che la presentazione ricalchi la sequenza voluta.

Nel secondo caso, con anche l'eventuale salvataggio della sequenza si può utilizzare il componente wwDBGRID.

Dopo aver inserito tale componente bisognerà fare doppio click su di esso per aggiungere i campi (FIGURA 1-2). I campi da aggiungere devono essere presenti all'interno della query di riferimento del WWDBGRID in questione (FIGURA 3-4).

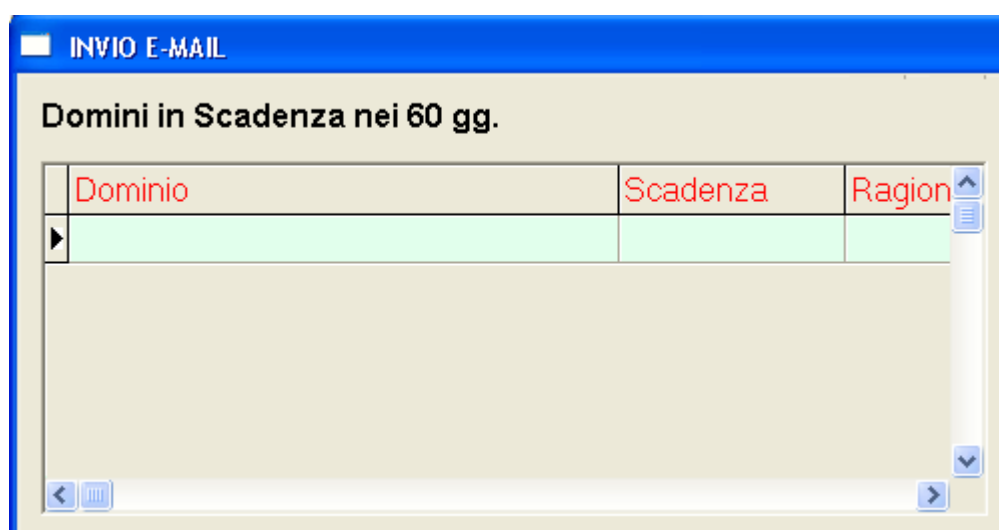


FIGURA 1

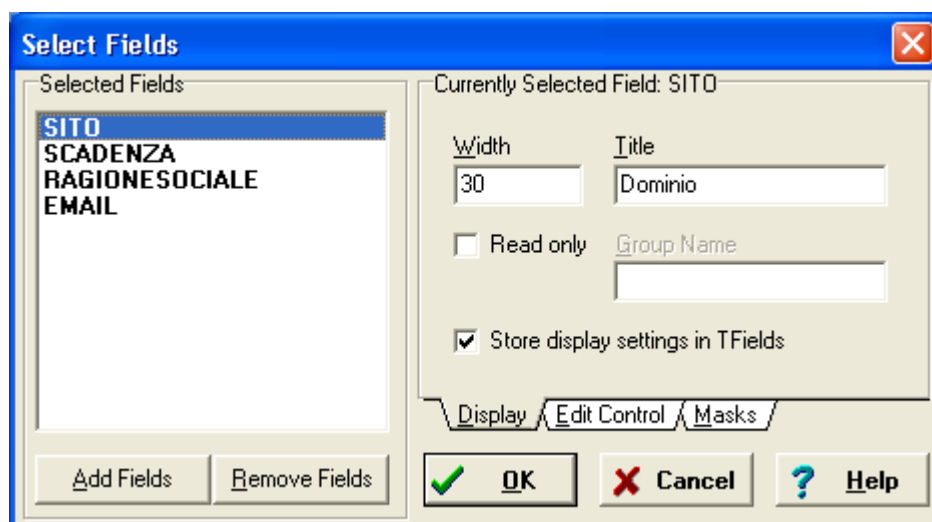


FIGURA 2

Infatti per poter inserire i fields nel wwdbgrid bisogna che i medesimi siano presenti nella query. Nel DBGRID disogna inserire il valore del datamodule a cui fa riferimento la nostra query. Ad esempio nel datamodule in FIGURA 5 , DATASOURCE 5 è collegato a query 3. Per questo bisogna agire su query 3 cliccando con il tasto destro del mouse per ottenere il menu' da cui si sceglierà la voce fields editor (Figura 3-4). Aperto il fields editor si ricliccherà con il mouse destro per ottenere l' add fields, per poter aggiungere i campi (FIGURA 5).

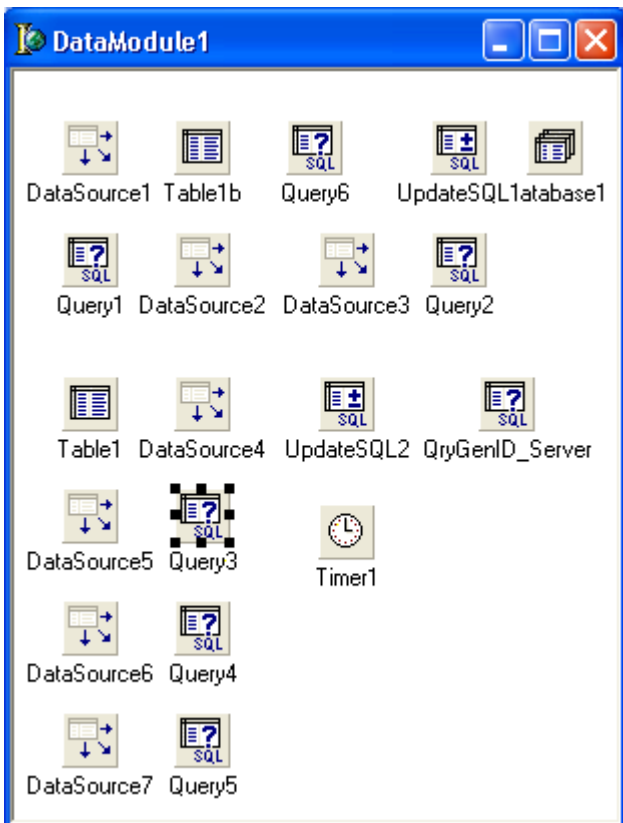


FIGURA 3

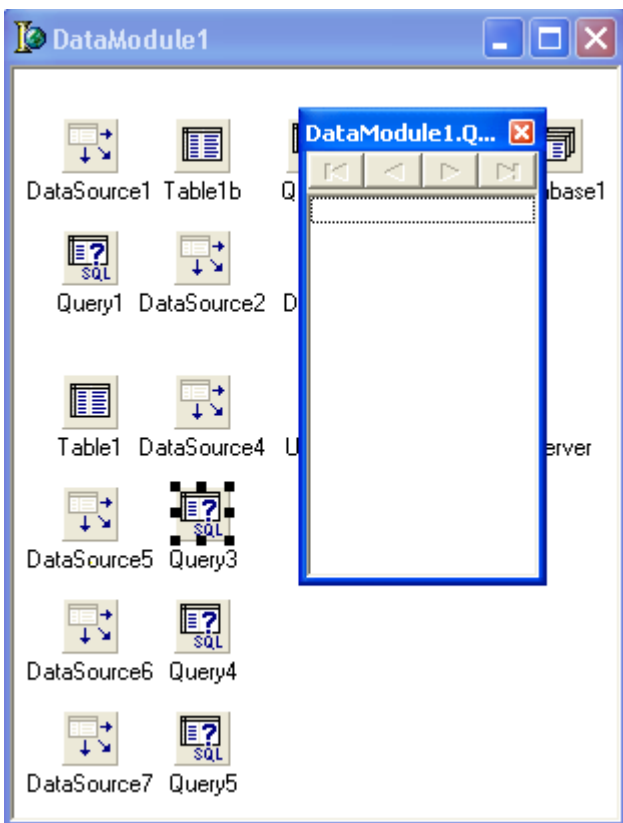


FIGURA 4

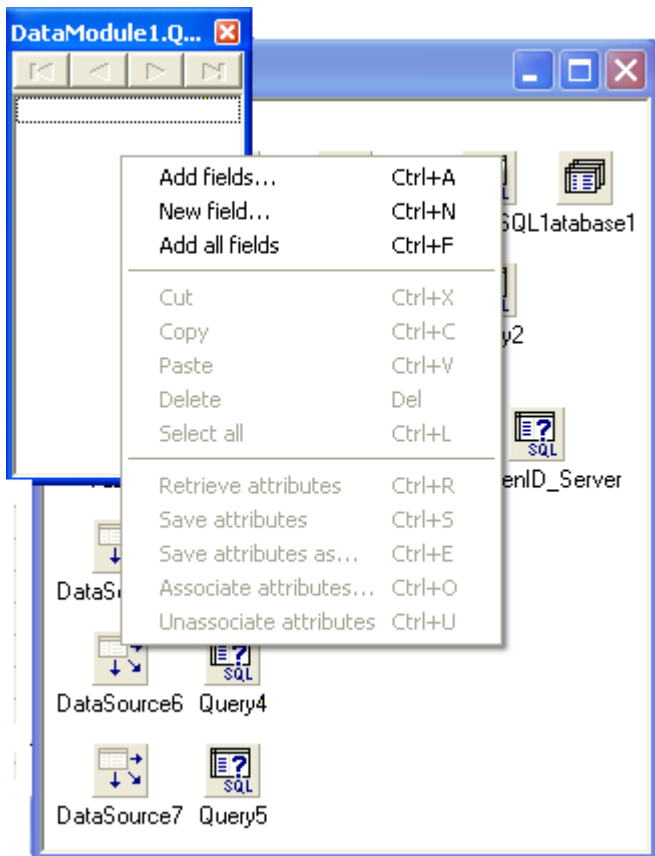


FIGURA 5

I campi da aggiungere saranno solo quelli interessati dalla visualizzazione del wwdbgrid (FIGURA 6).

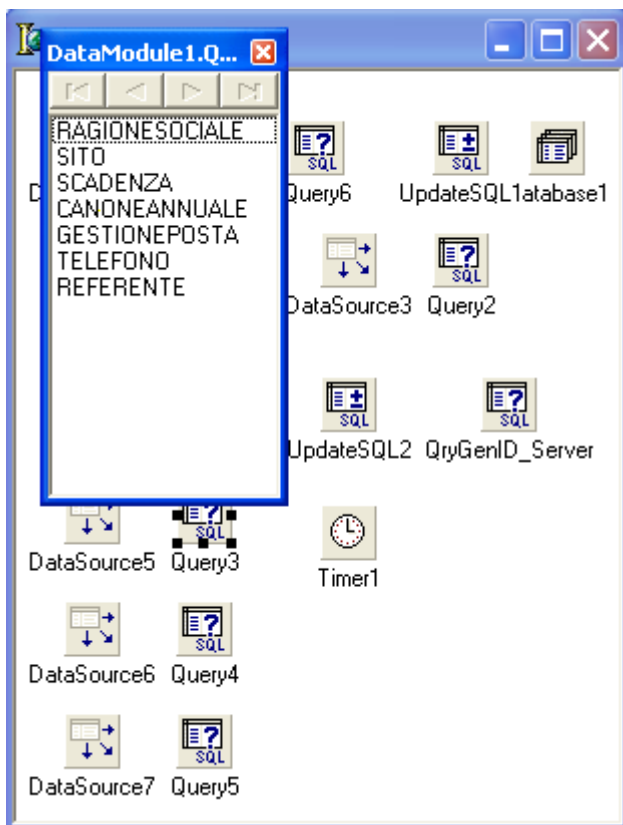


FIGURA 6

Facendo ora doppio click sul wwdbgrid appariranno i campi inseriti nella sql, e si potranno spostare a seconda delle esigenze di visualizzazione prima o dopo gli altri, semplicemente 'dragandoli' con il mouse (FIGURA 7).

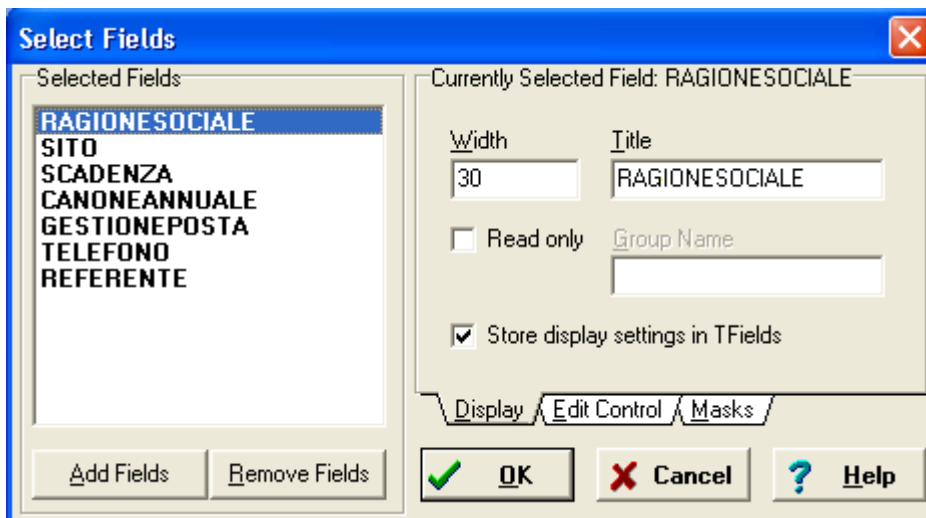


FIGURA 7

Volendo si può cambiare il titolo che verrà visualizzato nel wwdbgrid per ogni campo inserito, come in figura 8, in cui è stato cambiato SITO in DOMINIO.

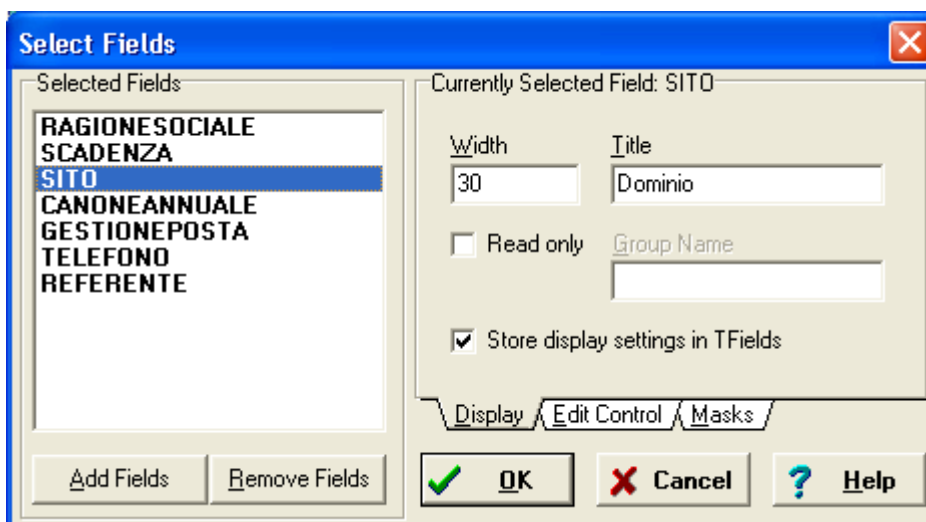


FIGURA 8

Se effettuate una ricerca parametrica nelle SQL come la seguente (FIGURA 9), bisogna che vi ricordiate di specificare il tipo del parametro che andrete successivamente ad inserire, altrimenti al tentativo di aggiungere i campi (FIGURA 5-6) otterrete un errore. Una volta aperto l'editing di PARAMS apparirà nell' Object Inspector , i parametri di PARAMS fra cui anche il tipo di oggetto, o Data Type, che dovrà essere scelto da una lista a discesa, nel mio caso una data (FIGURA 10).

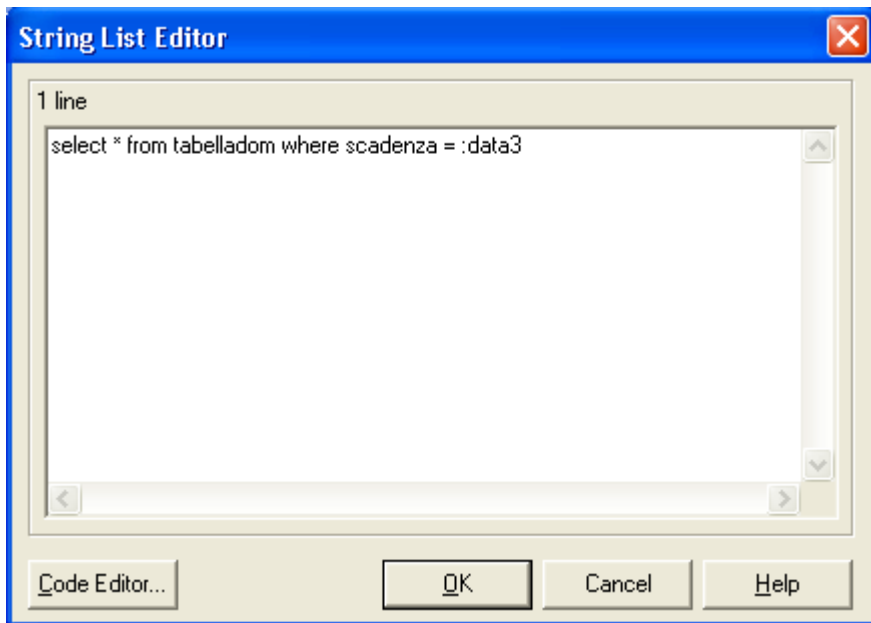


FIGURA 9

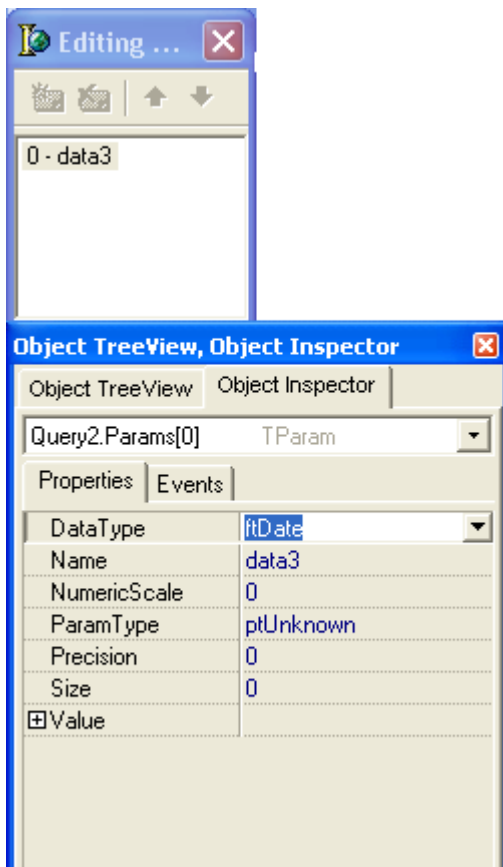


FIGURA 10